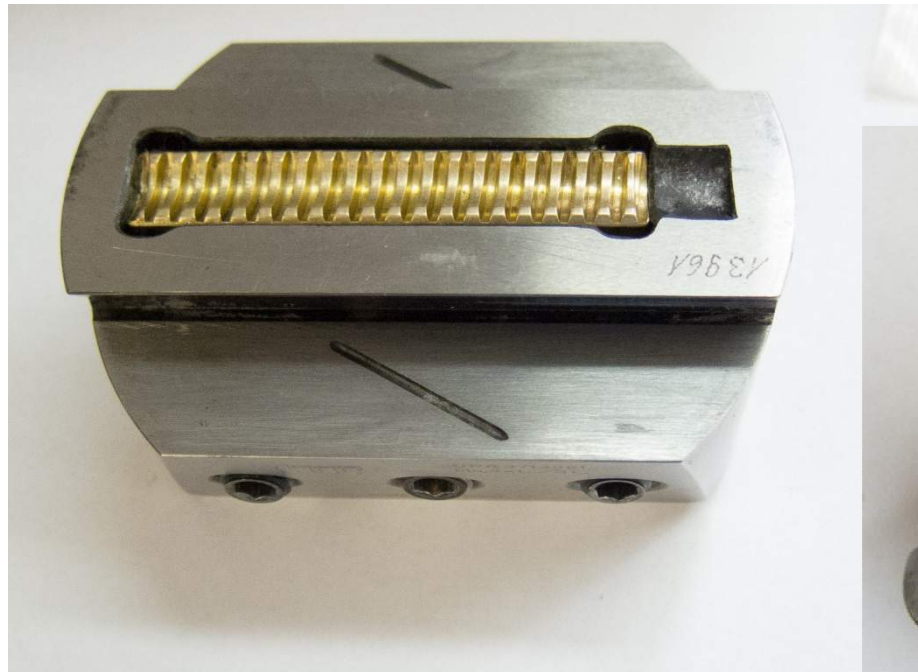


Wohlhaupter UPA 3 Zusammenbau

Unterteil

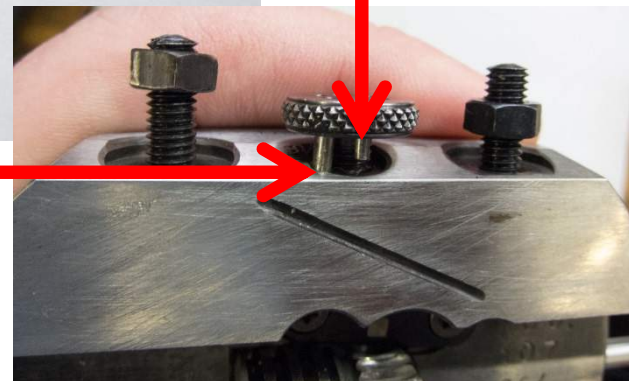


Schlittenklemmung Teil 1 montieren



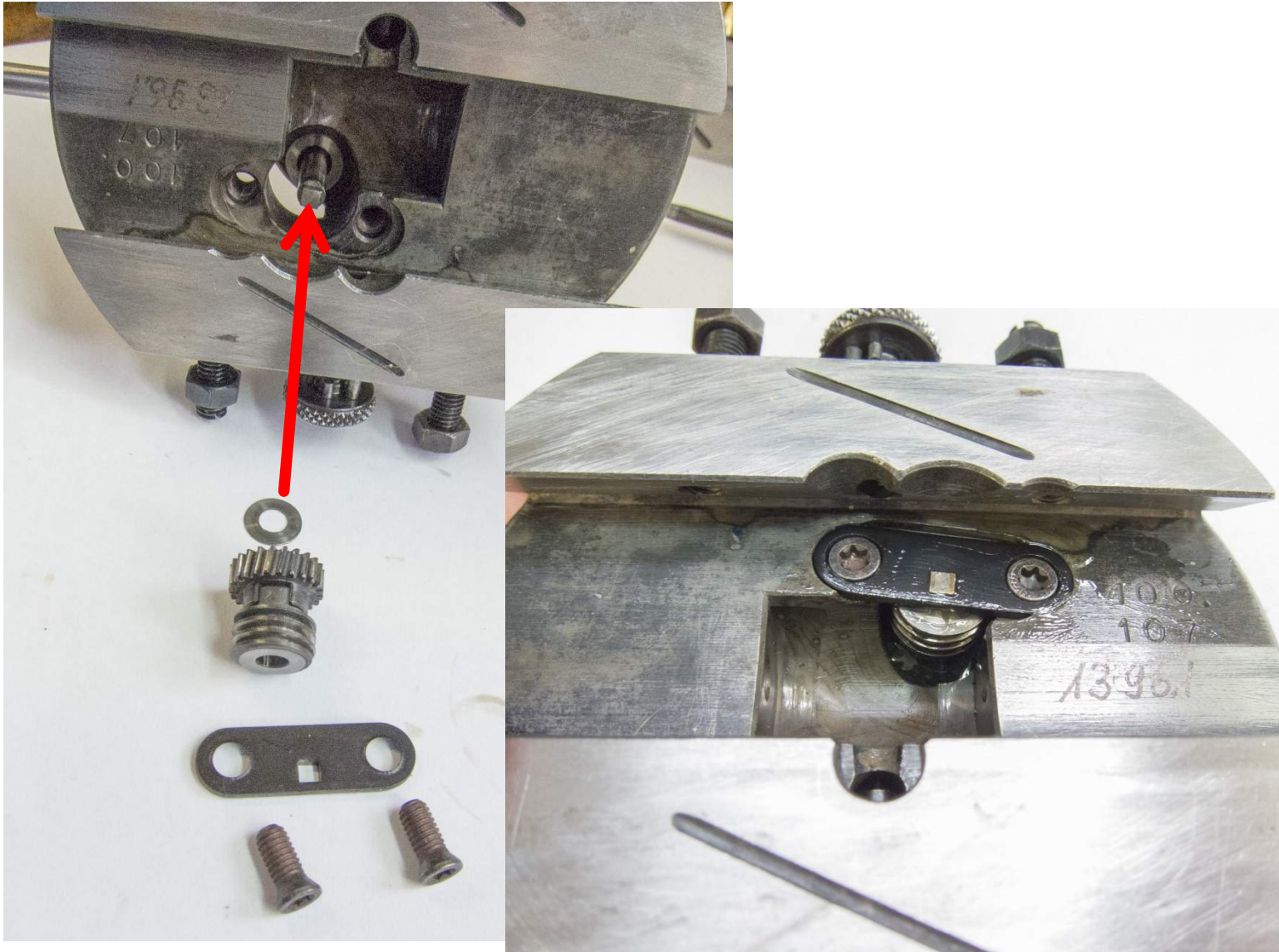
Anschlagbolzen mit Feder

Bolzen im Rad

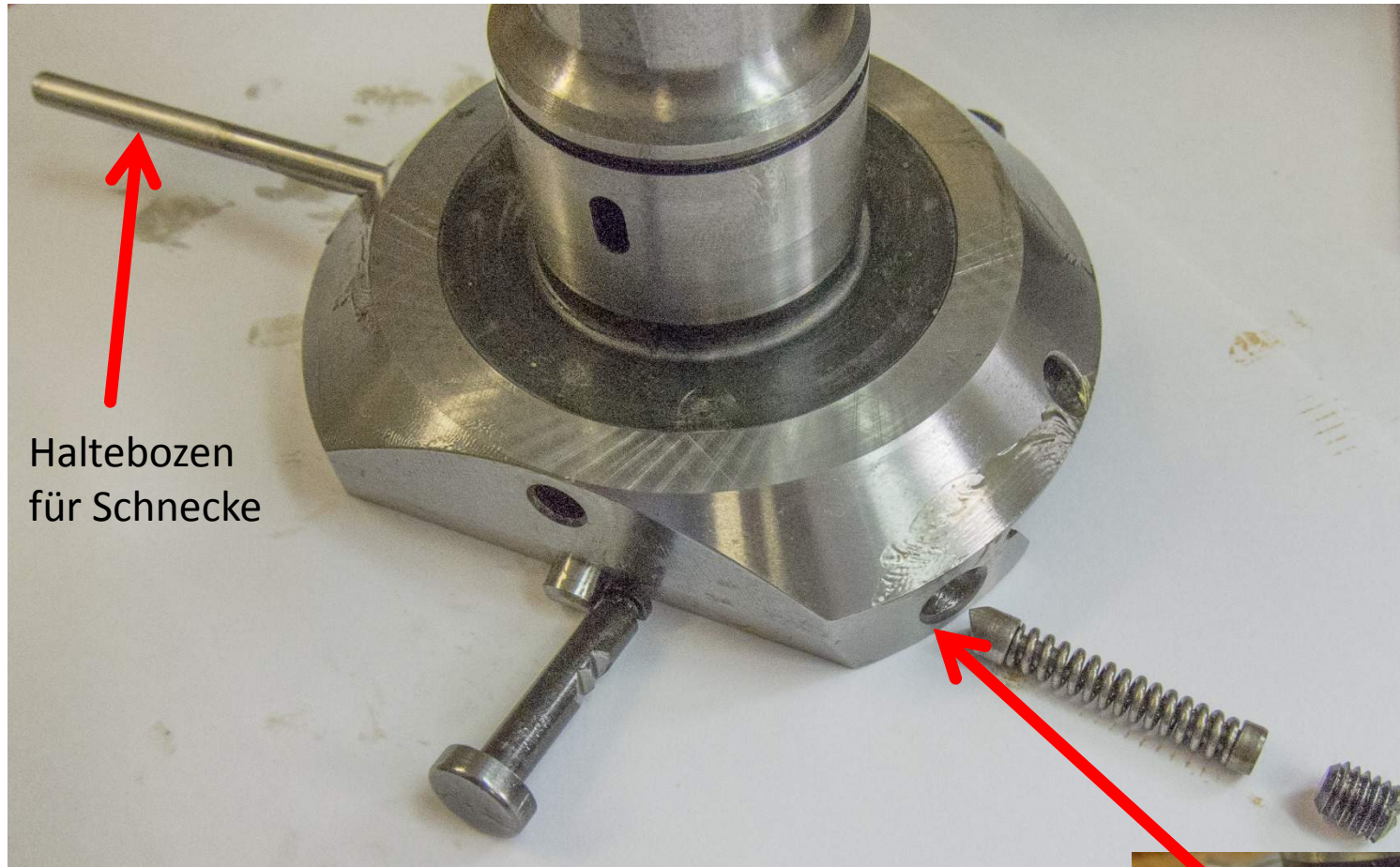


Den Anschlagbolzen mit kleinem Schraubenzieher eindrücken und dann Klemmschraube eindrehen bis die Klemmschraube tief genug sitzt. Der gefederte Bolzen dient als Anschlagbegrenzung

Schlittenantrieb I

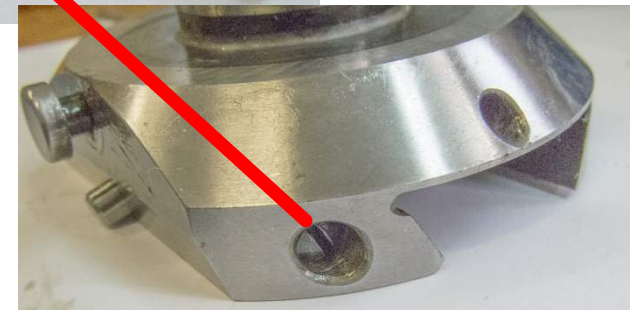


Getriebeeinschaltknopf

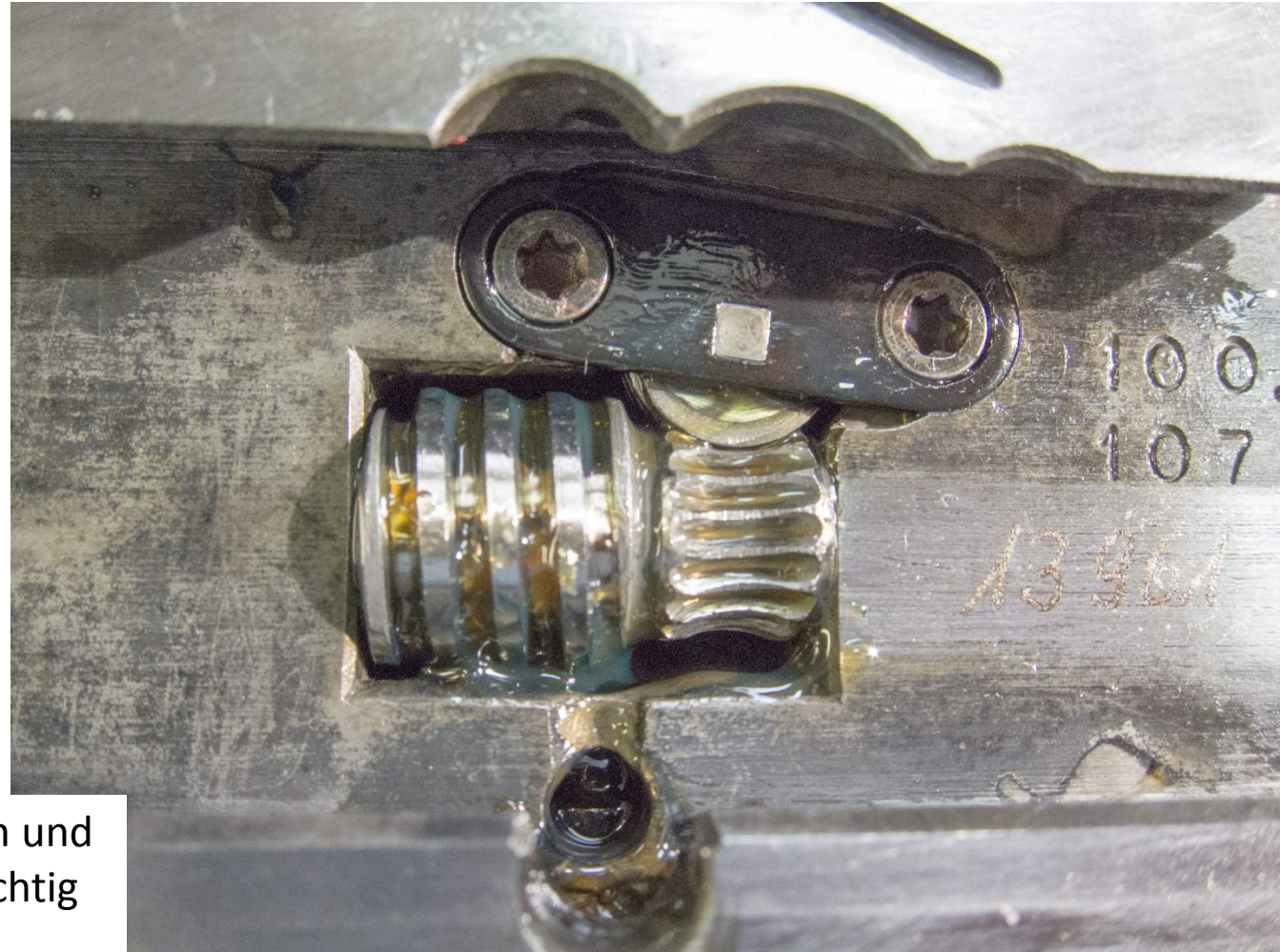


Haltebozen
für Schnecke

Den Knopf mit der flachen Seite an der Spitze in Richtung Feder einschieben. Dann die Rastfeder mit Bolzen einschrauben. Nun den Knopf in die Position wie auf dem Bild zu sehen drehen und eindrücken. Die Schraube reguliert die Auslösekraft.

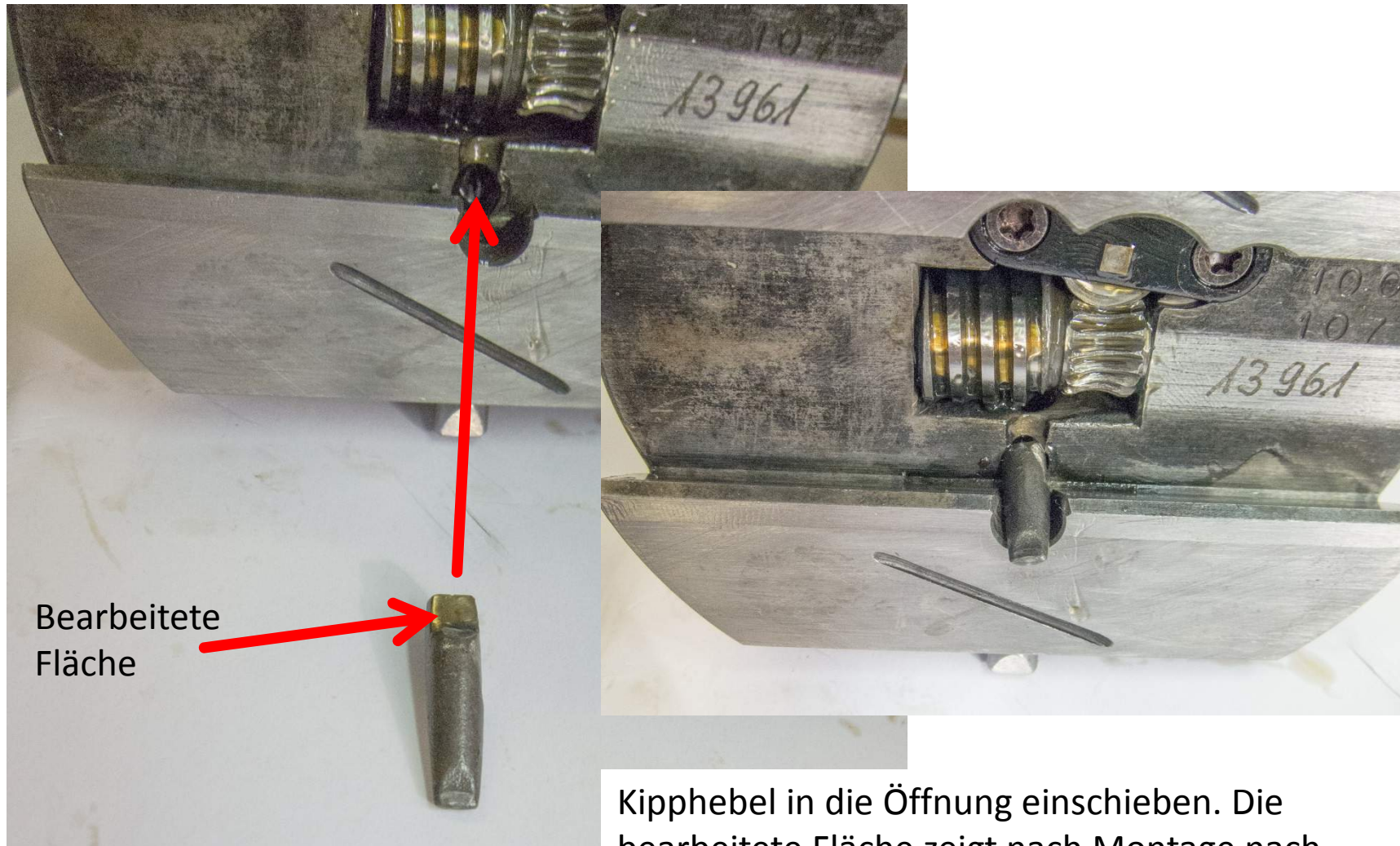


Antriebsschnecke einbauen



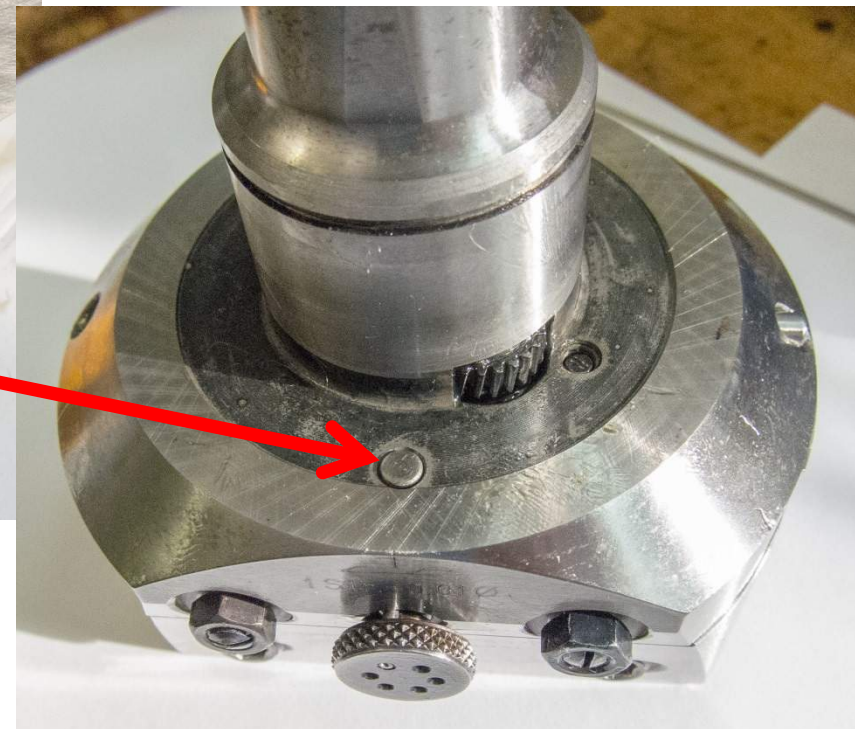
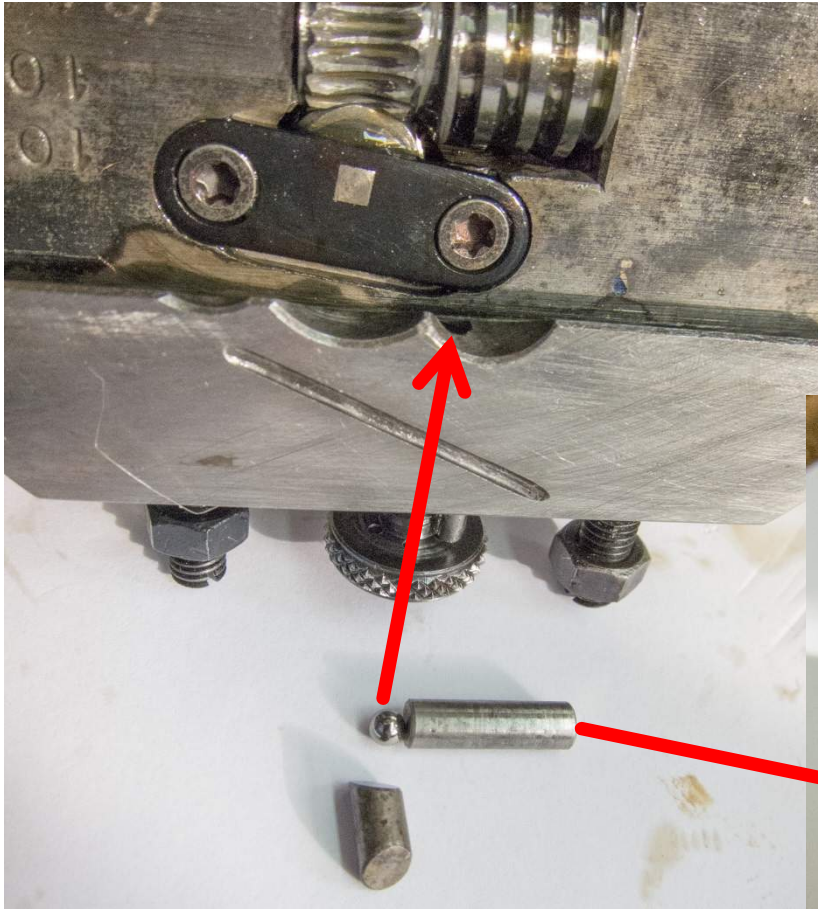
Schnecke einlegen und Haltebolzen vorsichtig einschlagen. Auf Gangbarkeit prüfen!

Kipphebel für Getriebe einbauen



Kipphebel in die Öffnung einschieben. Die bearbeitete Fläche zeigt nach Montage nach Außen (andersherum als im Bild)

Schlittenklemmung Teil 2 einbauen



Bolzen von oben (siehe rechts) in den Kopf einschieben und mit Fett sichern.
Kugel und Klemmbolzen von unten einschieben.
Klemmbolzen bündig zur Führungsfläche ausrichten. Mit Finger festhalten.

Unterteil an Kopf montieren.



Führungsflächen mit harzfreiem Öl schmieren. Schmiernuten mit Öl füllen. Kopf aufsetzen, in Schnecke einrasten und Klemmleiste von der Seite einschieben.

Die Schrauben so eindrehen, dass sie in die Nuten greifen und nicht ganz zuziehen. Mit Kontermuttern sichern. Mit den Schrauben kann man das Spiel des Schlittens einstellen.

Montage Phase 1 abgeschlossen. Bilder zur Kontrolle:



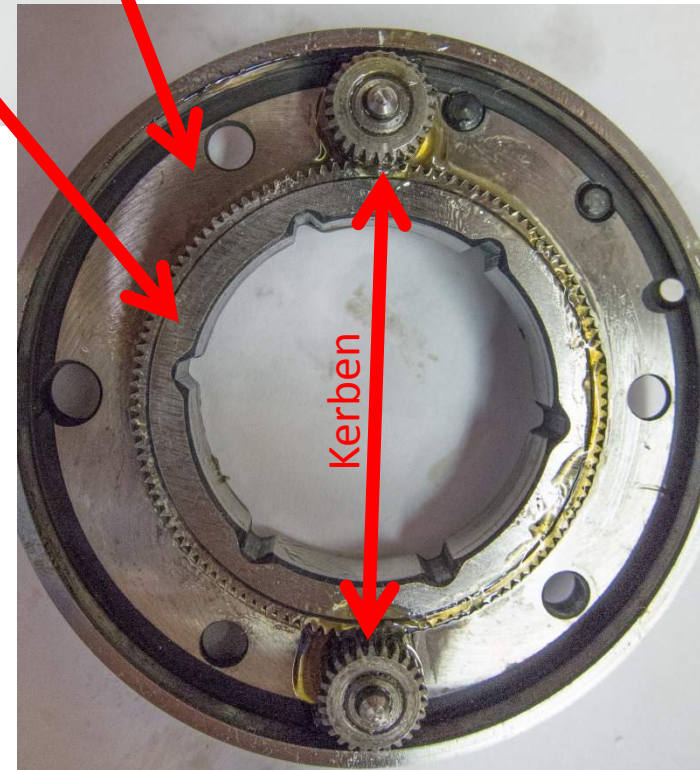
Phase 2: Getriebemontage



WICHTIG:
Die Zahnräder sind durch **kleine Kerben** markiert.
Sie müssen so eingebaut werden, dass die Kerben
zueinander zeigen!



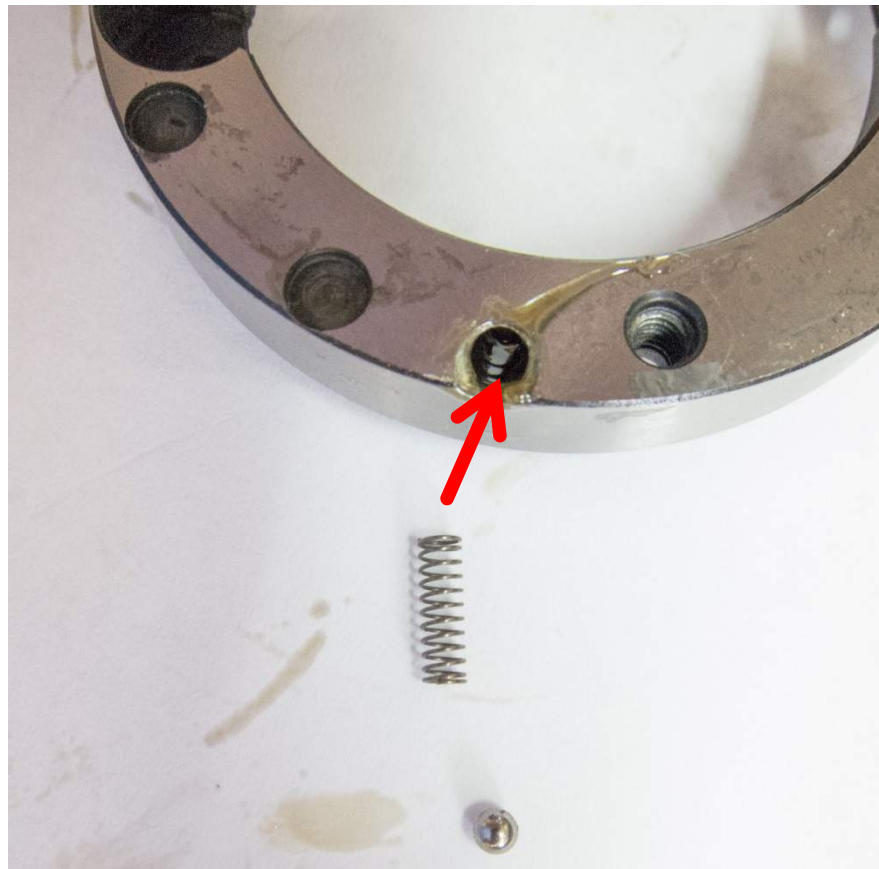
Zahnring in Deckel einlegen



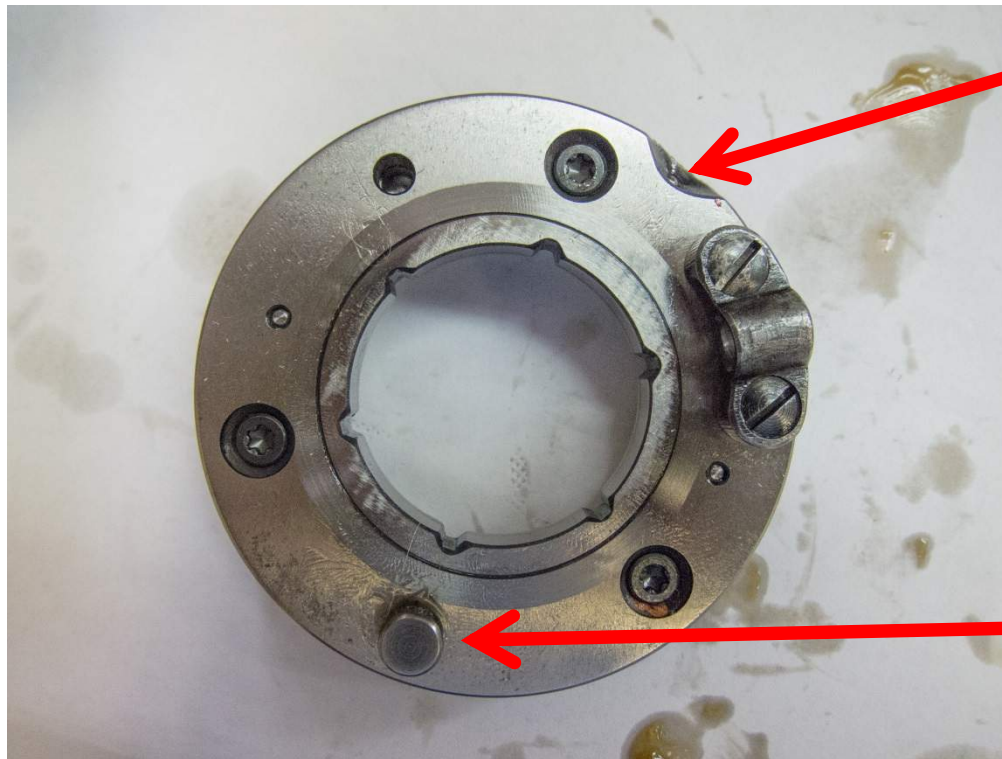
Schmiernippel einbauen



Feder in Zwischenring
einschieben. Mit Fett einkleben.
Kugel mit Fett aufkleben.



Getriebedeckel montieren



Schmiernippelkugel



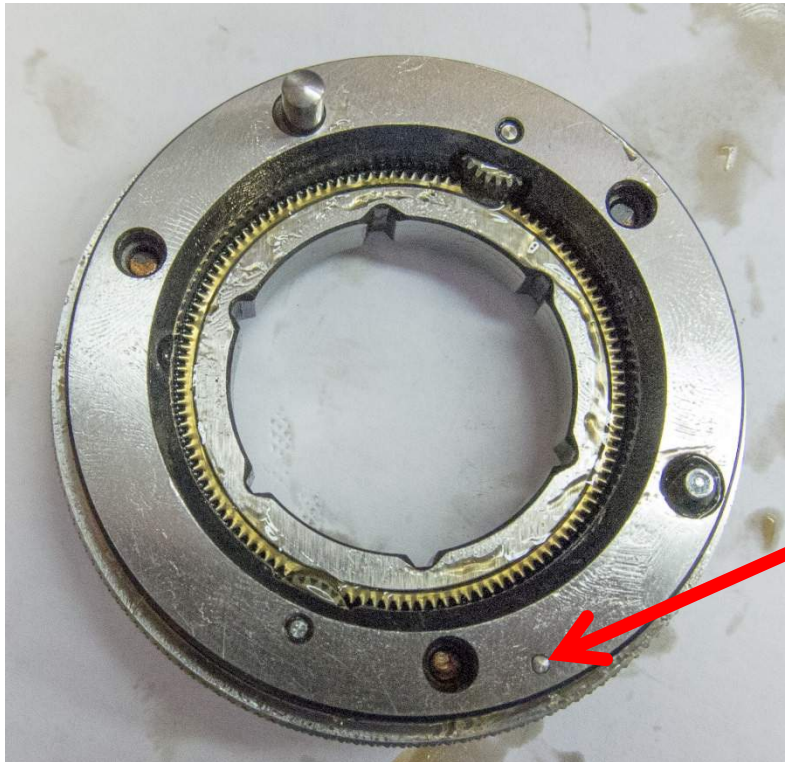
Einschaltknopf
für Rücklauf lose
einstecken.

Deckel aufsetzen und etwas zusammendrücken (nicht ganz!)
Schrauben eindrehen noch nicht festdrehen!

Rücklaufknopf einbauen



Rücklaufknopf fertig montieren



Feder mit Schraubenzieher eindrücken
und Sicherungstift quer einbauen

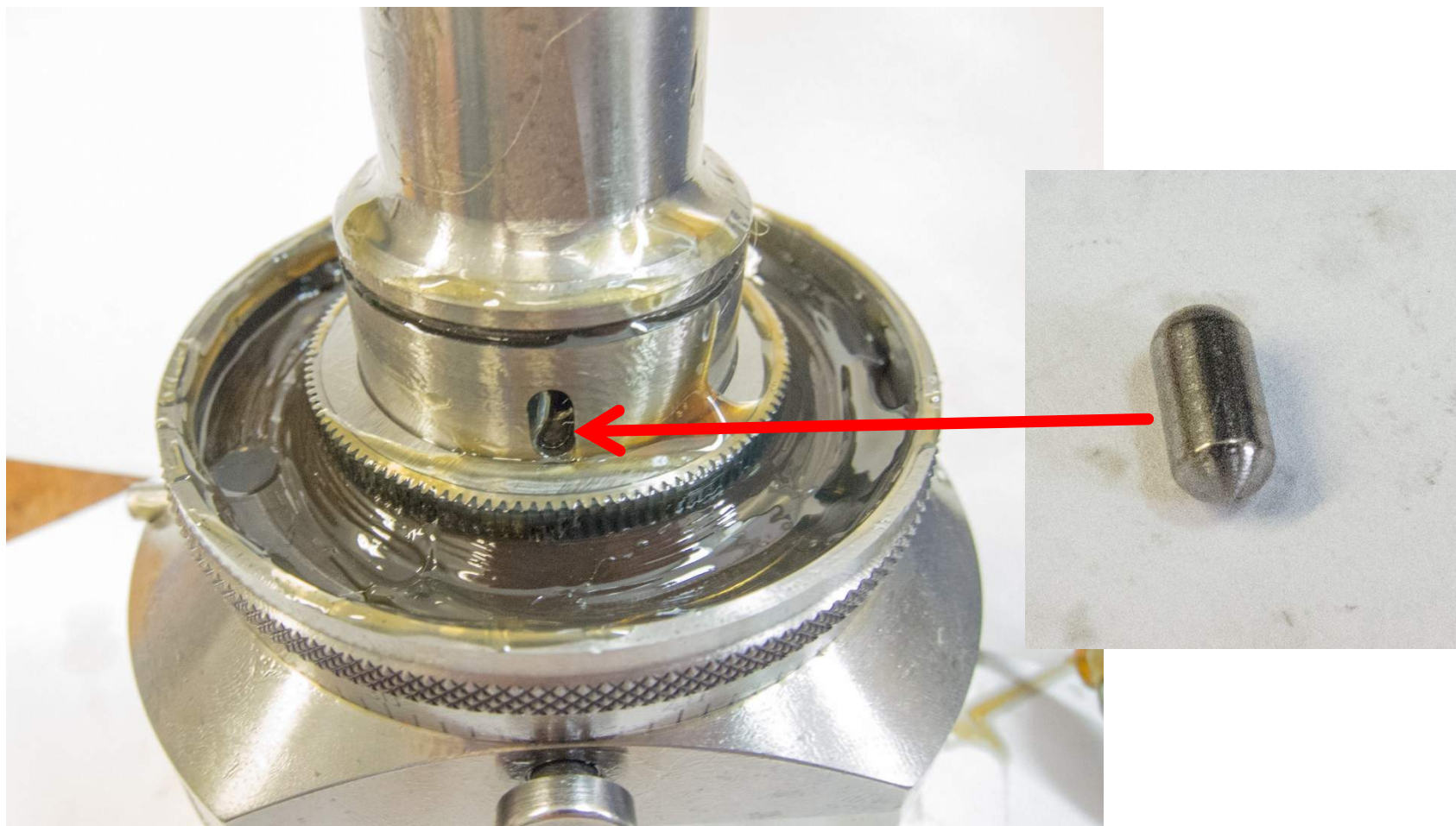
Getriebe fertig montieren



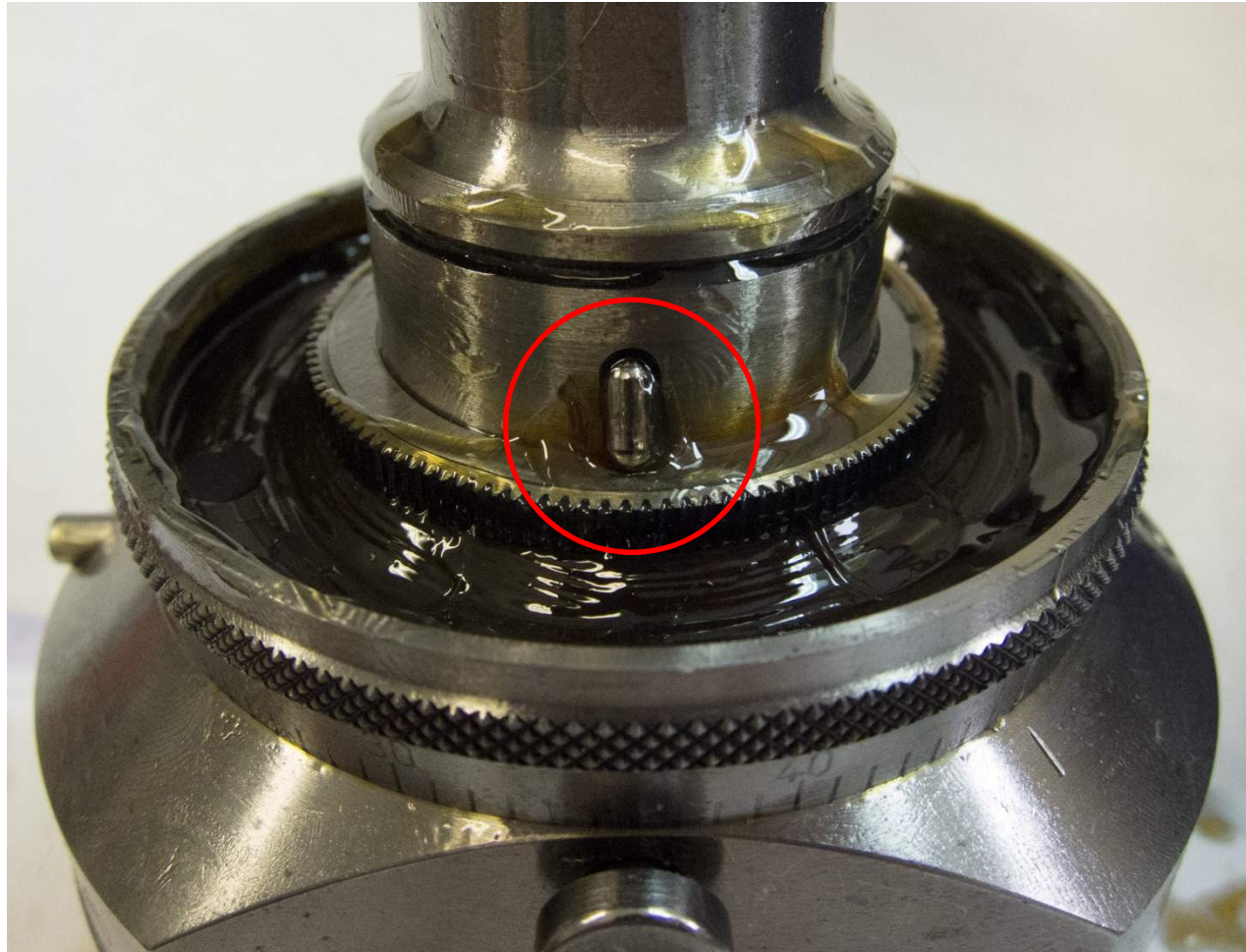
Bolzen mit Durchschlag einschlagen

Getriebe in weiche Schutzbacken spannen und die drei Schrauben „sehr fest“ anziehen. Dabei Getriebe mit dem Schraubstock schließen.

Mitnehmerbolzen für Vorschub montieren



Mitnehmerbolzen für Vorschub montiert



Bolzen einsetzen und mit Fett festkleben

Endmontage



Getriebe aufsetzen, Ring aufschieben und mit Sprengring sichern. Bilder zur Kontrolle.

Fertig



©2015 Doc Alex